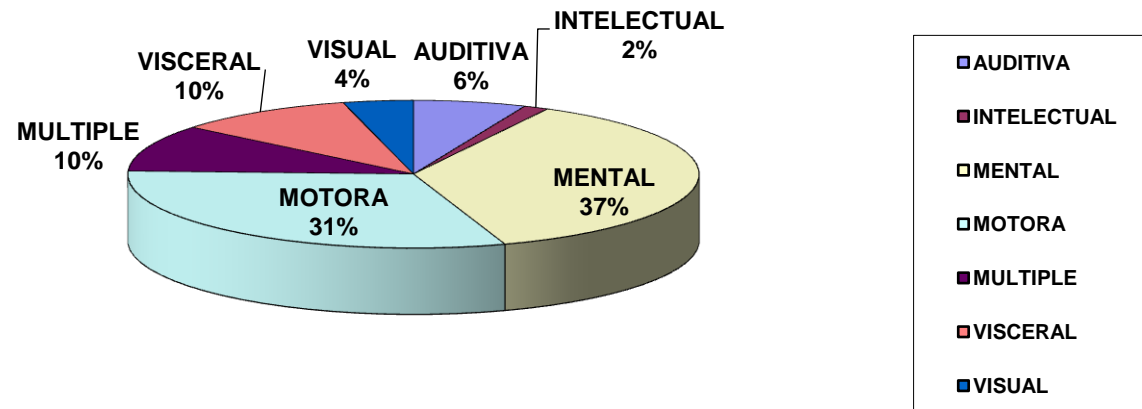


Discapacidad Simple/Multiple	Cantidad Certificados	Porcentajes
AUDITIVA	82	6,38%
INTELLECTUAL	18	1,40%
MENTAL	476	37,04%
MOTORA	396	30,82%
MULTIPLE	132	10,27%
VISCERAL	130	10,12%
VISUAL	51	3,97%
TOTAL	1285	100,00%

Gráfico 1.2 Distribución de la Población según el tipo de Discapacidad



Discapacidad Simple/Múltiple	FEMENINO	MASCULINO
	Cantidad Certificados	Cantidad Certificados
AUDITIVA	39	43
INTELLECTUAL	5	13
MENTAL	200	276
MOTORA	196	200
MÚLTIPLE	53	79
VISCERAL	55	75
VISUAL	26	25
Total	574	711

Sexo	Cantidad Certificados
FEMENINO	574
MASCULINO	711

Cobertura de Salud	Cantidad Certificados	Porcentaje
CON COBERTURA DE SALUD	827	64,36%
SIN COBERTURA DE SALUD	458	35,64%
Grand Total	1,285	1

Gráfico 1.3 Cantidad de CUD emitidos según el sexo

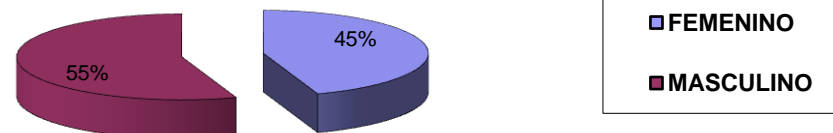
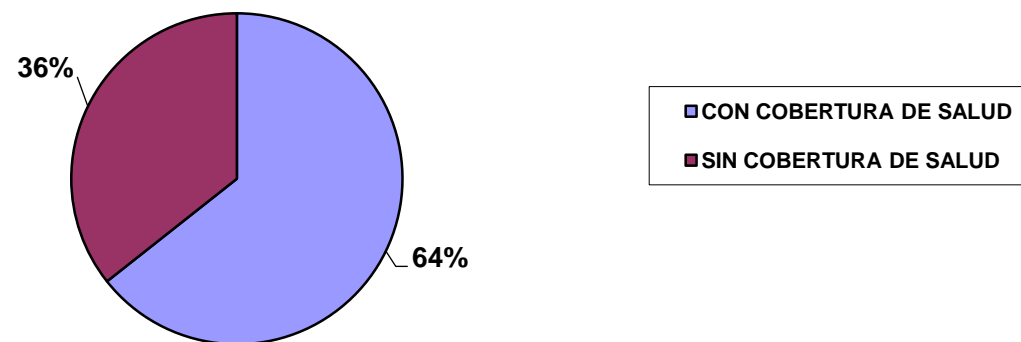
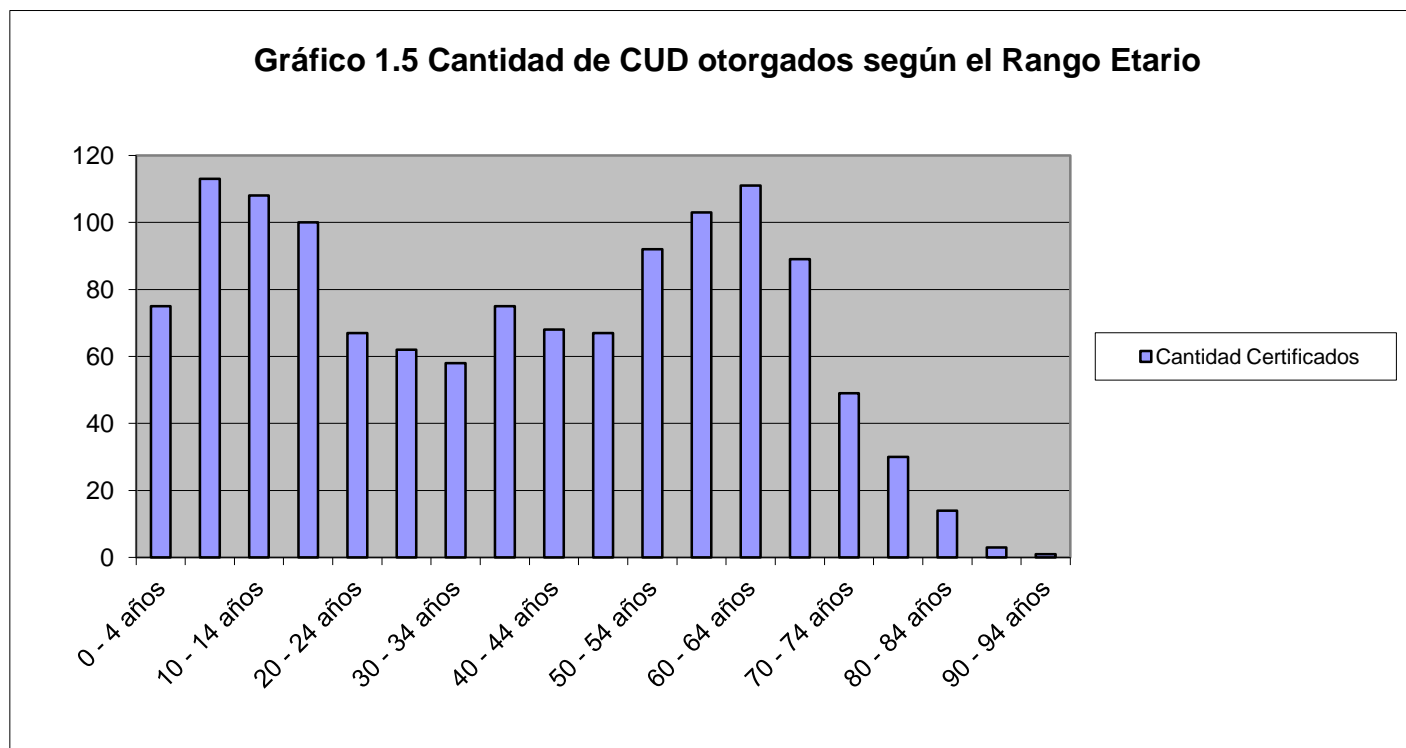


Gráfico 1.4 Cantidad de CUD según su cobertura prestacional



Rango Etario	Cantidad Certificados	Porcentaje
0 - 4 años	75	5,84%
5 - 9 años	113	8,79%
10 - 14 años	108	8,40%
15 - 19 años	100	7,78%
20 - 24 años	67	5,21%
25 - 29 años	62	4,82%
30 - 34 años	58	4,51%
35 - 39 años	75	5,84%
40 - 44 años	68	5,29%
45 - 49 años	67	5,21%
50 - 54 años	92	7,16%
55 - 59 años	103	8,02%
60 - 64 años	111	8,64%
65 - 69 años	89	6,93%
70 - 74 años	49	3,81%
75 - 79 años	30	2,33%
80 - 84 años	14	1,09%
85 - 89 años	3	0,23%
90 - 94 años	1	0,08%
Grand Total	1,285	99,98%



Las 10 condiciones de salud más frecuentes según la cie 10

CIE10	# Cantidad Certificados
F71	193
R26	140
F70	58
F72	58
F80	53
Q90	43
G40	39
F20	38
M51.2	37
F71.9	36

Grafico 1.6 Las 10 condiciones de salud más frecuentes según la cie 10

